

OKENNÍ SUŠÁK PRÁDLA PEVNÝ s předzahrádkou

(montáž na plastový okenní rám - bez vrtání)



POUŽITÍ :

Sušák prádla určený k montáži na okenní rám. Součástí sušáku je trubka zahrádky, která slouží k jistění předmětů, stojících na parapetu, proti pádu (... např. květinový truhlík, hrnec, potravinový košík, ptačí budka atd ...)

NOSNOST :

60 kg (Certifikát TZÚS Praha). Doporučené zatížení do 40 kg. Počet šňůr - 6

PROVEDENÍ :

Způsob upevnění - čtyřbodové.

Nosné ukotvení sušáku je provedeno plochými háčky z nerezové oceli zachycenými v parapetní drážce pod okenním rámem, v místě rohového spoje svislé a vodorovné části okenního rámu. Dalšími - pojistnými - body jsou kondenzační otvory v rámu okna, ve kterých je sušák upevněn pojistnými kostkami s dvěma háčky M4 z nerezové oceli. Stabilitu sušáku při zatížení zajišťují dvě opěrné nožky stojící na parapetu. Sušák je dodáván s kvalitní šňůrou jejíž jádro tvoří silonový kord a povrch zesílená, zdravotně nezávadná plastová vrstva. Tato šňůra je atestována výrobcem na pevnost v tahu 80 kg !

POUŽITÉ MATERIÁLY

Hliníkové profily, nerezová ocel, tvrzený plast, PVC krytky.

POVRCHOVÁ ÚPRAVA

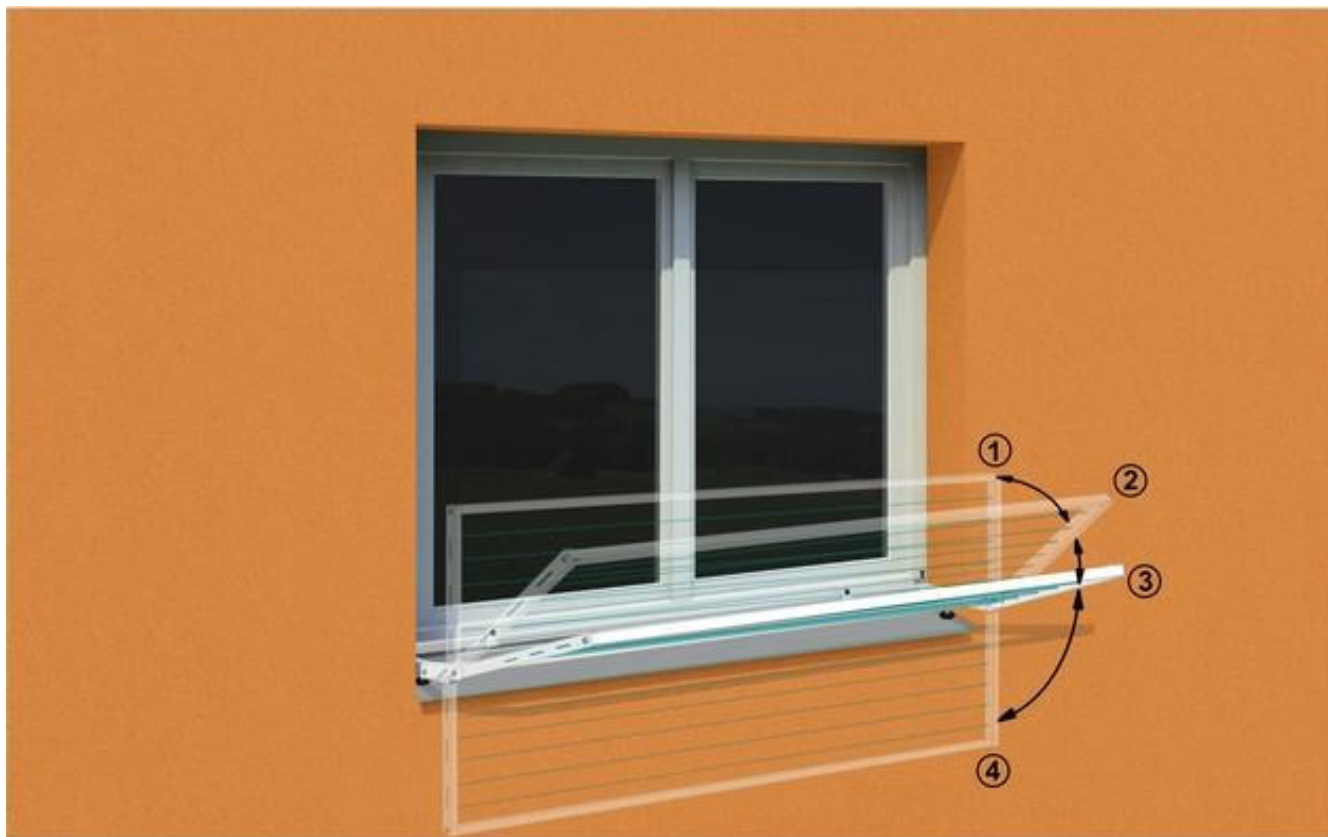
Základní provedení v bílé barvě RAL 9016 - Komaxit (vypalovaná prášková barva) pro venkovní použití. Možnost provedení v různých barevných variantách dle vzorníku RAL.

* Technický zkušební ústav stavební



OKENNÍ SUŠÁK PRÁDLA POLOHOVACÍ - 4 polohy

(montáž na plastový okenní rám - bez vrtání)



POUŽITÍ :

Sušák prádla určený k montáži na okenní rám. Čtyři uživatelské polohy pro komfort používání.

- 1) poloha - kolmo před oknem (pro výměnu či očištění šňůr)
- 2) poloha sušící = sklon 25°
- 3) poloha sušící = sklon 50° (pro okna s větší hloubkou parapetu)
- 4) sklopená poloha (zimní)

NOSNOST :

40 kg (Certifikát TZÚS Praha*). Doporučené zatížení do 30 kg. Počet šňůr - 6

PROVEDENÍ :

Způsob upevnění - čtyřbodové. Nosné ukotvení sušáku je provedeno plochými háčky z nerezové oceli zachycenými v parapetní drážce pod okenním rámem, v místě rohového spoje svislé a vodorovné části okenního rámu. Dalšími - pojistnými - body jsou kondenzační otvory v rámu okna, ve kterých je sušák upevněn pojistnými kostkami s dvěma háčky M4 z nerezové oceli. Stabilitu sušáku při zatížení zajišťují dvě opěrné nožky stojící na parapetu. Sušák je dodáván s kvalitní šňůrou jejíž jádro tvoří silonový kord a povrch zesílená, zdravotně nezávadná plastová vrstva. Tato šňůra je atestována výrobcem na pevnost v tahu 80 kg !

POUŽITÉ MATERIÁLY

Hliníkové profily, nerezová ocel, tvrzený plast, PVC krytky.

POVRCHOVÁ ÚPRAVA

Základní provedení v bílé barvě RAL 9016 - Komaxit (vypalovaná prášková barva) pro venkovní použití. Možnost provedení v různých barevných variantách dle vzorníku RAL.

* Technický zkušební ústav stavební



OKENNÍ SUŠÁK PRÁDLA NASTAVITELNÝ - 3 polohy

(montáž do okenní špalety za použití vrtání)



POUŽITÍ :

Sušák prádla určený k montáži do okenní špalety pomocí hmoždinek a vrtů, či chemické kotvy. Tři uživatelské polohy - nastavitelné s ohledem na hloubku prapety a dosah na vzdálené šňůry. poloha 1 - sklon 5° poloha 2 - sklon 18° poloha 3 - sklon 30°

NOSNOST :

Testovaná nosnost 40 kg. Doporučené zatížení do 30 kg. Počet šňůr - 6

PROVEDENÍ :

Způsob upevnění - navrtání do okenní špalety - montáž pomocí hmoždinek a vrtů či chemické kotvy. V nosných ramenech sušáku jsou umístěny tři otvory pro ukotvení šikmé vzpěry. Volbou otvoru lze měnit sklon sušáku. Sušák je dodáván s kvalitní šňůrou jejíž jádro tvoří silonový kord a povrch zesílená, zdravotně nezávadná plastová vrstva. Tato šňůra je atestována výrobcem na pevnost v tahu 80 kg !

POUŽITÉ MATERIÁLY

Hliníkové profily, nerezová ocel, tvrzený plast, PVC krytky.

POVRCHOVÁ ÚPRAVA

Základní provedení v bílé barvě RAL 9016 - Komaxit (vypalovaná prášková barva) pro venkovní použití. Možnost provedení v různých barevných variantách dle vzorníku RAL.



OKENNÍ ZAHŘÁDKA STANDARD

(montáž na plastový okenní rám - bez vrtání)



POUŽITÍ :

Parapetní zahrádka určená k montáži na okenní rám.

NOSNOST :

Neurčena - síla působící na okenní zahrádku je vyvíjena pouze ve vodorovném směru.

PROVEDENÍ :

Způsob upevnění - dvoubodové.

Ukotvení zahrádky je provedeno v kondezačních otvorech okenního rámu za pomoci dvou pojistných kostek s háčky o průměru M4 z nerezové oceli. Stabilitu zahrádky zajišťují dvě opěrné nožky stojící na parapetu.

POUŽITÉ MATERIÁLY

Hliníkové profily, nerezová ocel, tvrzený plast, PVC krytky.

POVRCHOVÁ ÚPRAVA

Základní provedení v bílé barvě RAL 9016 - Komaxit (vypalovaná prášková barva) pro venkovní použití.
Možnost provedení v různých barevných variantách dle vzorníku RAL.



OKENNÍ ZAHŘÁDKA DVOJITÁ

(montáž na plastový okenní rám - bez vrtání)



POUŽITÍ :

Parapetní zahrádka určená k montáži na okenní rám.

Doporučeno k zajištění vyšší stability květinových truhlíků osázených vyššími či převislými květinami.

NOSNOST :

Neurčena - síla působící na okenní zahrádku je vyvíjena pouze ve vodorovném směru.

PROVEDENÍ :

Způsob upevnění - dvoubodové.

Ukotvení zahrádky je provedeno v kondezačních otvorech okenního rámu za pomoci dvou pojistných kostek s háčky o průměru M4 z nerezové oceli. Stabilitu zahrádky zajišťují dvě opěrné nožky stojící na parapetu.

POUŽITÉ MATERIÁLY

Hliníkové profily, nerezová ocel, tvrzený plast, PVC krytky.

POVRCHOVÁ ÚPRAVA

Základní provedení v bílé barvě RAL 9016 - Komaxit (vypalovaná prášková barva) pro venkovní použití.

Možnost provedení v různých barevných variantách dle vzorníku RAL.



OKENNÍ ZAHŘÁDKA SLOUPKOVÁ

(montáž na plastový okenní rám - bez vrtání)



POUŽITÍ :

Parapetní zahrádka určená k montáži na okenní rám.

Doporučeno k zajištění vyšší stability květinových truhlíků osázených vyššími či převislými květinami.

NOSNOST :

Neurčena - síla působící na okenní zahrádku je vyvíjena pouze ve vodorovném směru.

PROVEDENÍ :

Způsob upevnění - dvoubodové.

Ukotvení zahrádky je provedeno v kondezačních otvorech okenního rámu za pomoci dvou pojistných kostek s háčky o průměru M4 z nerezové oceli. Stabilitu zahrádky zajišťují dvě opěrné nožky stojící na parapetu.

POUŽITÉ MATERIÁLY

Hliníkové profily, nerezová ocel, tvrzený plast, PVC krytky.

POVRCHOVÁ ÚPRAVA

Základní provedení v bílé barvě RAL 9016 - Komaxit (vypalovaná prášková barva) pro venkovní použití.

Možnost provedení v různých barevných variantách dle vzorníku RAL.



OKENNÍ ZAHŘÁDKA OZDOBNÉ KOVANÁ

(montáž na plastový okenní rám - bez vrtání)



POUŽITÍ :

Parapetní zahrádka určená k montáži na okenní rám.

Doporučeno k zajištění vyšší stability květinových truhlíků osázených vyššími či převislými květinami.

NOSNOST :

Neurčena - síla působící na okenní zahrádku je vyvíjena pouze ve vodorovném směru.

PROVEDENÍ :

Způsob upevnění - dvoubodové.

Ukotvení zahrádky je provedeno v kondezačních otvorech okenního rámu za pomoci dvou pojistných kostek s háčky o průměru M4 z nerezové oceli. Stabilitu zahrádky zajišťují dvě opěrné nožky stojící na parapetu.

Přední část zahrádky - kované komponenty připevněné sváry na ozdobně kované tyči. Každá zahrádka je originálem.

POUŽITÉ MATERIÁLY

Hliníkové profily, nerezová ocel, ocel, tvrzený plast.

POVRCHOVÁ ÚPRAVA

V základní nabídce přední ozdobná část zahrádky bez povrchové úpravy pro zdůraznění detailů ruční práce.

Nutno opatřit udržovacími nátěry. Možné varianty povrchové úpravy - pozinkování, komaxit.

Nosná část - základní provedení v bílé barvě RAL 9016 - Komaxit (vypalovaná prášková barva) pro venkovní použití.

Možnost provedení v různých barevných variantách dle vzorníku RAL.



OKENNÍ ZAHŘÁDKA STANDARD - VRTANÁ

(montáž do okenních špalet za pomoci vrtání)



POUŽITÍ :

Parapetní zahrádka vrtaná, určená k montáži do okenních špalet pomocí kotvicích prvků (šrouby, hmoždinky, chemické kotvy, apod ...)

NOSNOST :

Neurčena - síla působící na okenní zahrádku je vyvíjena pouze ve vodorovném směru.

PROVEDENÍ :

Způsob upevnění - dvoubodové.

Ukotvení zahrádky je provedeno v okenních špaletách za pomoci vrtání a upevnění pomocí hmoždinek a vrutů, chemických kotev, popř. jiným vhodným způsobem. Každé z bočních ramen je opatřeno jedním montážním otvorem o velikosti 8,5 mm. Stabilitu zahrádky ve svislém směru zajišťují dvě nastavitelné opěrné nožky stojící na parapetu.

POUŽITÉ MATERIÁLY

Hliníkové profily, nerezová ocel, tvrzený plast, PVC krytky.

POVRCHOVÁ ÚPRAVA

Základní provedení v bílé barvě RAL 9016 - Komaxit (vypalovaná prášková barva) pro venkovní použití.
Možnost provedení v různých barevných variantách dle vzorníku RAL.



OKENNÍ ZAHŘÁDKA DVOJITÁ - VRTANÁ

(montáž do okenních špalet za pomoci vrtání)



POUŽITÍ :

Parapetní zahrádka vrtaná, určená k montáži do okenních špalet pomocí kotvicích prvků (šrouby, hmoždinky, chemické kotvy, apod ...)

NOSNOST :

Neurčena - síla působící na okenní zahrádku je vyvíjena pouze ve vodorovném směru.

PROVEDENÍ :

Způsob upevnění - dvoubodové.

Ukotvení zahrádky je provedeno v okenních špaletách za pomoci vrtání a upevnění pomocí hmoždinek a vrutů, chemických kotev, popř. jiným vhodným způsobem. Každé z bočních ramen je opatřeno jedním montážním otvorem o velikosti 8,5 mm. Stabilitu zahrádky ve svislém směru zajišťují dvě nastavitelné opěrné nožky stojící na parapetu.

POUŽITÉ MATERIÁLY

Hliníkové profily, nerezová ocel, tvrzený plast, PVC krytky.

POVRCHOVÁ ÚPRAVA

Základní provedení v bílé barvě RAL 9016 - Komaxit (vypalovaná prášková barva) pro venkovní použití.
Možnost provedení v různých barevných variantách dle vzorníku RAL.



SUŠÁK NA BALKÓN PEVNÝ

(montáž na balkónové zábradlí - bez vrtání)



POUŽITÍ :

Sušák prádla určený k montáži na zábradlí balkónu.

NOSNOST :

Testovaná nosnost 40 kg. Doporučené zatížení do 30 kg. Počet šňúr - 6

PROVEDENÍ :

Způsob upevnění - 4 páskové objímky z nerezové oceli. Sušák je dodáván s kvalitní šňúrou jejíž jádro tvoří silonový kord a povrch zesílená, zdravotně nezávadná plastová vrstva. Tato šňúra je atestována výrobcem na pevnost v tahu 80 kg ! Doporučená maximální šířka sušáku činí 240 cm.

POUŽITÉ MATERIÁLY

Hliníkové profily, nerezová ocel, tvrzený plast, PVC krytky.

POVRCHOVÁ ÚPRAVA

Základní provedení v bílé barvě RAL 9016 - Komaxit (vypalovaná prášková barva) pro venkovní použití.
Možnost provedení v různých barevných variantách dle vzorníku RAL.



SUŠÁK NA BALKÓN PEVNÝ - LEHKÝ

(montáž na balkónové zábradlí - bez vrtání)



POUŽITÍ :

Sušák prádla určený k montáži na zábradlí balkónu.

NOSNOST :

Testovaná nosnost 40 kg. Doporučené zatížení do 30 kg. Počet šňůr - 6

PROVEDENÍ :

Způsob upevnění - 4 páskové objímky z nerezové oceli.

Sušák je dodáván s kvalitní šňůrou jejíž jádro tvoří silonový kord a povrch zesílená, zdravotně nezávadná plastová vrstva. Tato šňůra je atestována výrobcem na pevnost v tahu 80 kg !

POUŽITÉ MATERIÁLY

Hliníkové profily, nerezová ocel, tvrzený plast, PVC krytky.

POVRCHOVÁ ÚPRAVA

Základní provedení v bílé barvě RAL 9016 - Komaxit (vypalovaná prášková barva) pro venkovní použití.
Možnost provedení v různých barevných variantách dle vzorníku RAL.



SUŠÁK NA BALKÓN POLOHOVACÍ

(montáž na balkónové zábradlí - bez vrtání)



POUŽITÍ :

Sušák prádla určený k montáži na zábradlí balkónu. Čtyři uživatelské polohy pro komfort používání.

1) poloha pro výměnu či otření šňůr ... 2 + 3) sušící polohy ... 4) sklopená poloha (zimní)

NOSNOST :

Testovaná nosnost 40 kg. Doporučené zatížení do 30 kg. Počet šňůr - 6

PROVEDENÍ :

Způsob upevnění - 4 páskové objímky z nerezové oceli. Sušák je dodáván s kvalitní šňůrou jejíž jádro tvoří silonový kord a povrch zesílená, zdravotně nezávadná plastová vrstva. Tato šňůra je atestována výrobcem na pevnost v tahu 80 kg ! Doporučená maximální šířka sušáku činí 220 cm.

POUŽITÉ MATERIÁLY

Hliníkové profily, nerezová ocel, tvrzený plast, PVC krytky.

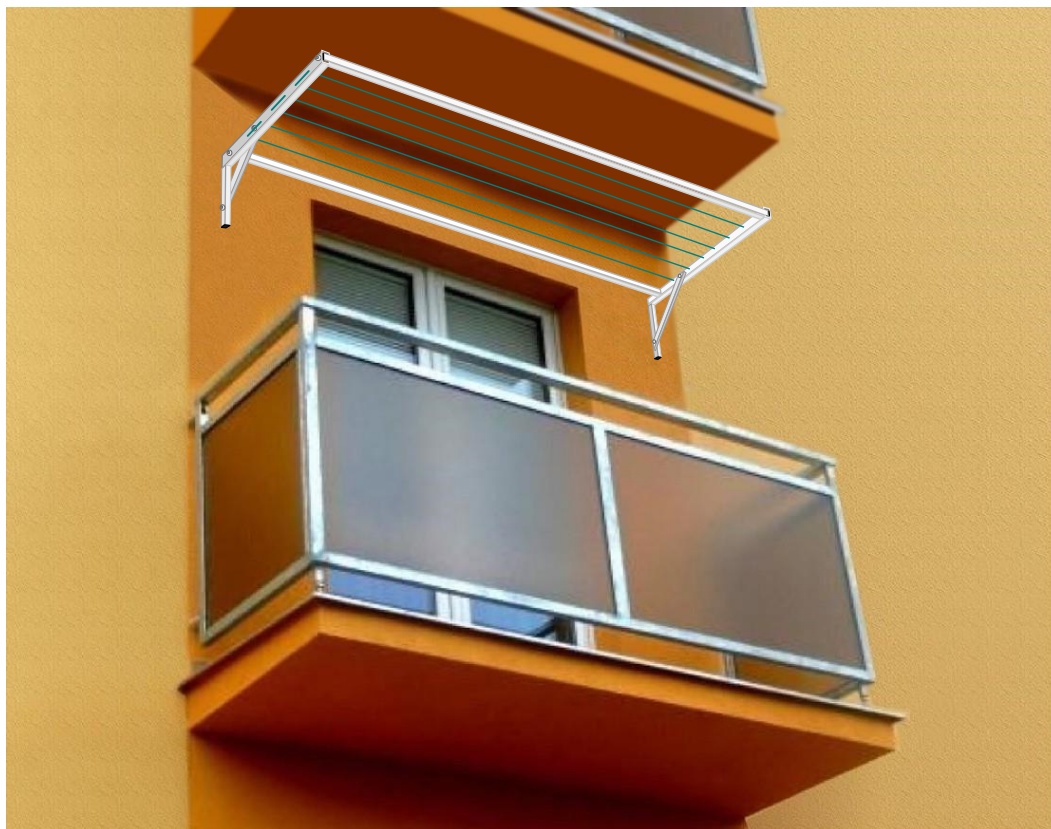
POVRCHOVÁ ÚPRAVA

Základní provedení v bílé barvě RAL 9016 - Komaxit (vypalovaná prášková barva) pro venkovní použití.
Možnost provedení v různých barevných variantách dle vzorníku RAL.



SUŠÁK NA STĚNU - NAD BALKÓN

(montáž na stěnu za použití vrtání)



POUŽITÍ :

Sušák prádla určený k montáži na stěnu pomocí hmoždinek a vrtutů, či chemické kotvy.

NOSNOST :

Doporučené zatížení max. 50 kg. Počet šňůr - 6

PROVEDENÍ :

Způsob upevnění - sušák je vybaven čtyřmi montážními otvory o průměru 8,5 mm. Montáž na stěnu pomocí hmoždinek a vrtutů či chemické kotvy.

Sušák je dodáván s kvalitní šňůrou jejíž jádro tvoří silonový kord a povrch zesílená, zdravotně nezávadná plastová vrstva. Tato šňůra je atestována výrobcem na pevnost v tahu 80 kg !

POUŽITÉ MATERIÁLY

Hliníkové profily, nerezová ocel, tvrzený plast s obsahem skelných vláken, PVC krytky.

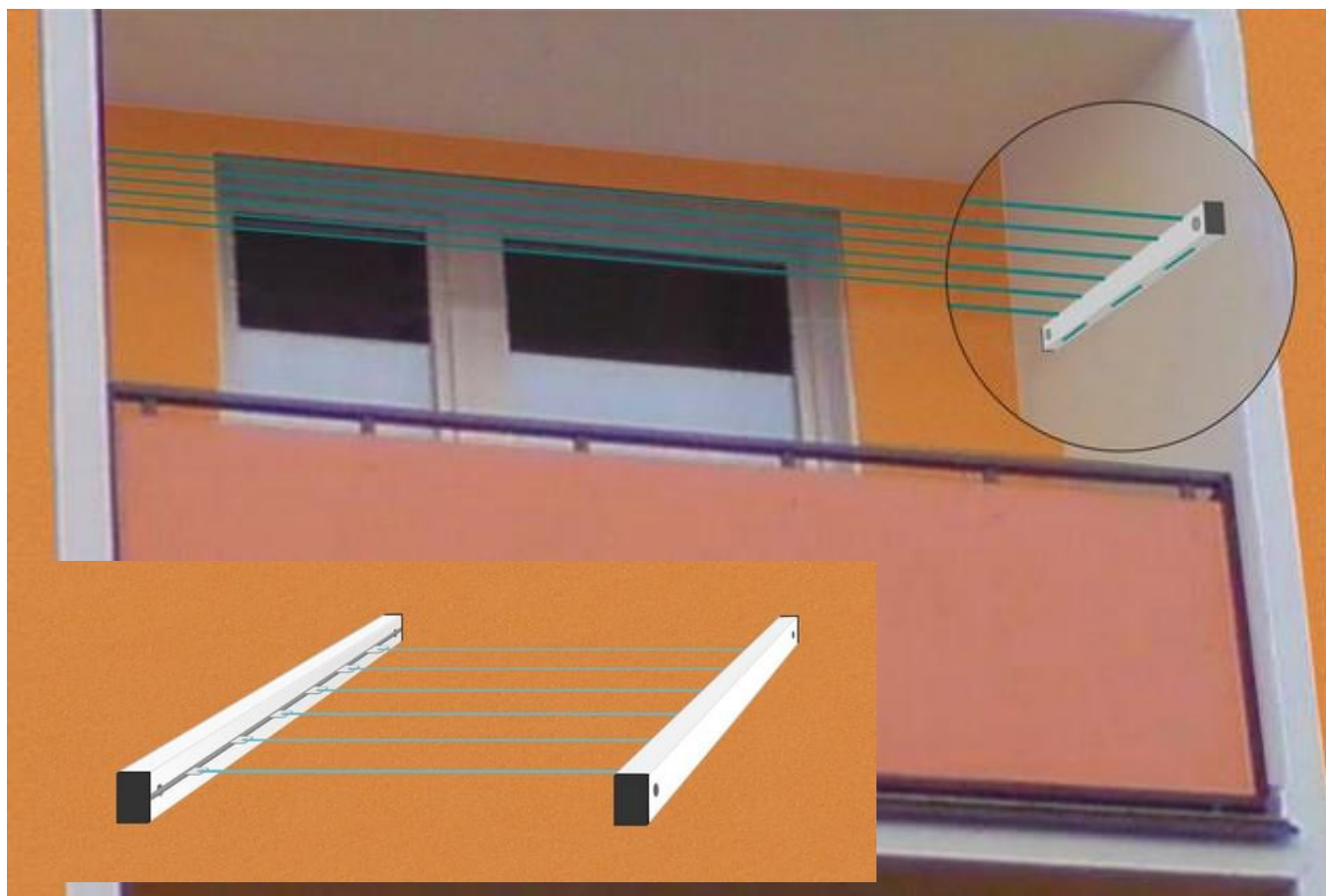
POVRCHOVÁ ÚPRAVA

Základní provedení v bílé barvě RAL 9016 - Komaxit (vypalovaná prášková barva) pro venkovní použití.
Možnost provedení v různých barevných variantách dle vzorníku RAL.



SUŠÁK DO LODŽIE - NA STĚNU

(montáž na stěny lodžie za použití vrtání)



Varianty s pevnými či posuvnými šňůrami. Lze jej kombinovat s lodžiovým sušákem na strop.

POUŽITÍ :

Sušák prádla určený k montáži na stěny lodžie pomocí hmoždinek a vrtů, či chemické kotvy.

NOSNOST :

Neurčena.

PROVEDENÍ :

S pevnými nebo posuvnými šňůrami. Standardní šířky : 60 cm / 6 šňůr 70 cm / 7 šňůr 80 cm / 8 šňůr.

U varianty s posuvnými šňůrami je každá jednotlivá šňůra navázána na samostatném posuvném jezdcí. Lze měnit mezery mezi šňůrami, stáhnout je na jednu stranu, či je úplně odebrat ze sušáku.

Způsob upevnění - navrtání do protilehlých stěn lodžie. Montáž pomocí hmoždinek a vrtů či chemické kotvy.

Sušák je dodáván s kvalitní šňůrou jejíž jádro tvoří silonový kord a povrch zesílená, zdravotně nezávadná plastová vrstva. Tato šňůra je atestována výrobcem na pevnost v tahu 80 kg !

POUŽITÉ MATERIÁLY

Hliníkové profily, PVC krytky.

POVRCHOVÁ ÚPRAVA

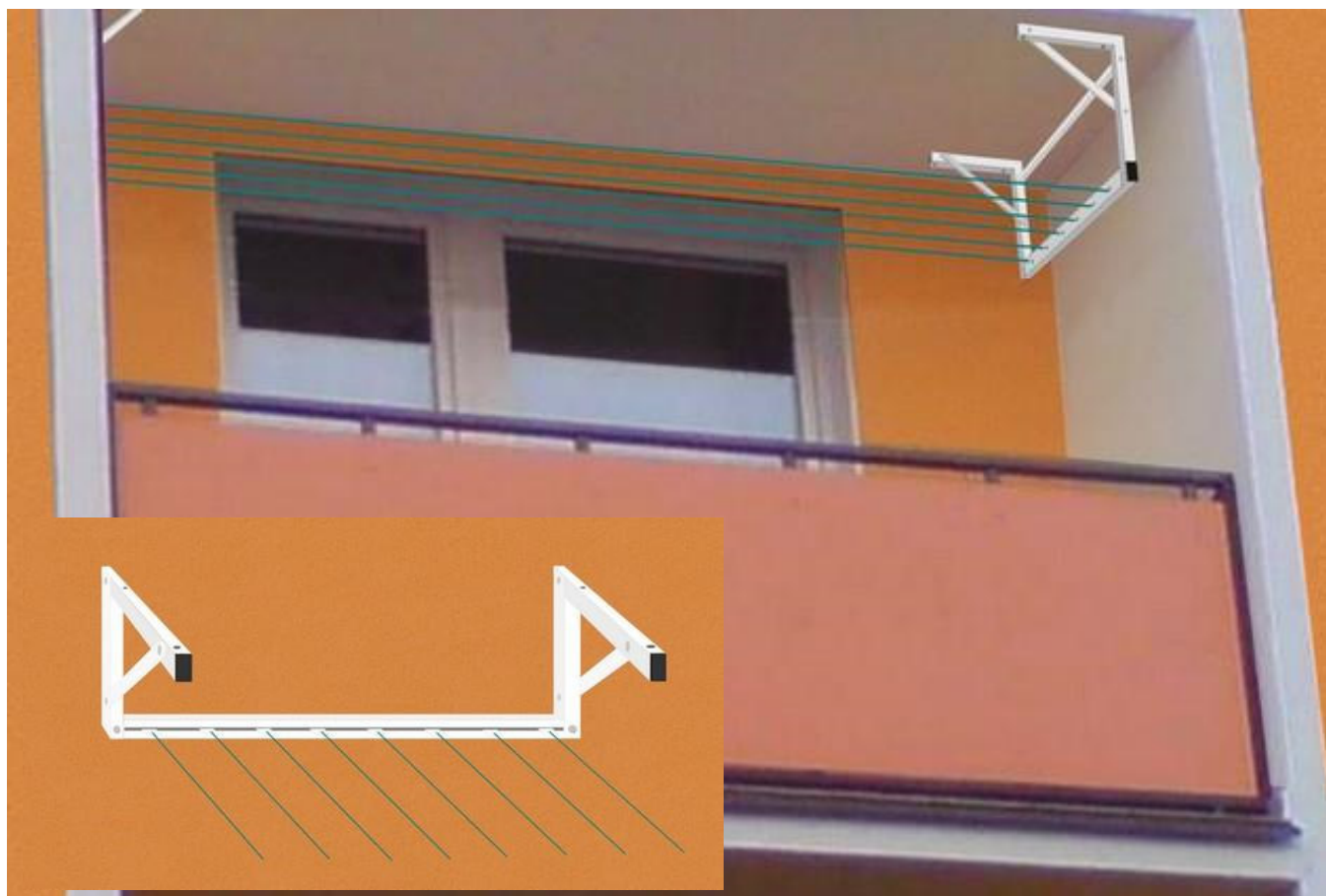
Základní provedení v bílé barvě RAL 9016 - Komaxit (vypalovaná prášková barva) pro venkovní použití.

Možnost provedení v různých barevných variantách dle vzorníku RAL.



SUŠÁK DO LODŽIE - NA STROP

(montáž na strop lodžie za použítí vrtání)



Varianty s pevnými či posuvnými šňůrami. Lze jej kombinovat s lodžiovým sušákem na stěnu.

POUŽITÍ :

Sušák prádla určený k montáži na strop lodžie pomocí hmoždinek a vrtů, či chemické kotvy.

NOSNOST :

Neurčena.

PROVEDENÍ :

S pevnými nebo posuvnými šňůrami. Standardní šířky : 60 cm / 6 šňůr 70 cm / 7 šňůr 80 cm / 8 šňůr.

U varianty s posuvnými šňůrami je každá jednotlivá šňůra navázána na samostatném posuvném jezdcí. Lze měnit mezery mezi šňůrami, stáhnout je na jednu stranu, či je úplně odebrat ze sušáku.

Způsob upevnění - navrtání do protilehlých stěn lodžie. Montáž pomocí hmoždinek a vrtů či chemické kotvy.

Sušák je dodáván s kvalitní šňůrou jejíž jádro tvoří silonový kord a povrch zesílená, zdravotně nezávadná plastová vrstva. Tato šňůra je atestována výrobcem na pevnost v tahu 80 kg !

POUŽITÉ MATERIÁLY

Hliníkové profily, nerezová ocel, PVC krytky.

POVRCHOVÁ ÚPRAVA

Základní provedení v bílé barvě RAL 9016 - Komaxit (vypalovaná prášková barva) pro venkovní použití.

Možnost provedení v různých barevných variantách dle vzorníku RAL.



SKLOPNÝ SUŠÁK NA STĚNU

(montáž na stěnu za použití vrtání)



POUŽITÍ :

Sušák prádla určený k montáži na stěnu pomocí hmoždinek a vrtů, či chemické kotvy.

NOSNOST :

Neurčena.

PROVEDENÍ :

Jedinečný nástěnný sušák prádla, který nebude nikdy překážet ani v malých koupelnách panelových domů.

Sušák namontujete na stěnu koupelny a v době, kdy nebude používán, jej jednoduše sklopíte svisle podél stěny a můžete opět využívat celý prostor koupelny. Už nikdy Vám prádelní šňůry nebudou překážet při koupání či sprchování. Způsob upevnění - montáž na stěnu pomocí hmoždinek a vrtů či chemické kotvy.

Sušák je dodáván s kvalitní šňůrou jejíž jádro tvoří silonový kord a povrch zesílená, zdravotně nezávadná plastová vrstva. Tato šňůra je atestována výrobcem na pevnost v tahu 80 kg !

POUŽITÉ MATERIÁLY

Hliníkové profily, nerezová ocel, tvrzený plast, PVC krytky.

POVRCHOVÁ ÚPRAVA

Základní provedení v bílé barvě RAL 9016 - Komaxit (vypalovaná prášková barva) pro venkovní použití. Možnost provedení v různých barevných variantách dle vzorníku RAL.



OKENNÍ DRŽÁK SAT PARABOLY

(montáž na plastový okenní rám - bez vrtání)



POUŽITÍ :

Držák SAT paraboly (či jiného anténního přijímače) určený k montáži na okenní rám.

NOSNOST :

40 kg (Certifikát TZÚS Praha). Určeno pro anténní paraboly a síta do průměru 80 cm.

PROVEDENÍ :

Způsob upevnění - třífodové s rozpěrným zajištěním. Nosná trubka pro upevnění antény má průměr 35 mm. Nosné ukotvení držáku je provedeno plochým háčkem z nerezové oceli zachyceným v parapetní drážce pod okenním rámem, v místě rohového spoje svislé a vodorovné části okenního rámu. Dalšími - pojistnými - body jsou kondenzační otvory v rámu okna, ve kterých je držák upevněn pojistnými kostkami s dvěma háčky M4 z nerezové oceli. K zajištění stability držáku na okenním rámu slouží svislý přítlačný profil a nastavitelná nožka stojící na parapetu, jimiž je provedeno rozepření mezi parapetem a okenním rámem. Variabilní provedení a zrcadlové vrtání otvorů držáku umožňuje montáž jak v levé tak i v pravé části okna a umístění paraboly v prostoru před oknem nebo pod oknem.

POUŽITÉ MATERIÁLY

Hliníkové profily, nerezová ocel, tvrzený plast, PVC krytky.

POVRCHOVÁ ÚPRAVA

Základní provedení v bílé barvě RAL 9016 - Komaxit (vypalovaná prášková barva) pro venkovní použití. Možnost provedení v různých barevných variantách dle vzorníku RAL.

* Technický zkušební ústav stavební



OKENNÍ DRŽÁK VÍCEÚČELOVÝ

(montáž na plastový okenní rám - bez vrtání)



POUŽITÍ :

Držák určený k montáži na okenní rám. Slouží k upevnění menších a lehkých předmětů v předokenním prostoru.
(např. wi-fi anténa, teploměr, IP kamera, čidlo meteostanice apod ...)

NOSNOST :

Doporučené zatížení do 0,5 kg.

PROVEDENÍ :

Způsob upevnění - jednobodové.

Nosné ukotvení držáku je provedeno pojistnou kostkou s háčkem M4 z nerezové oceli upevněným v kondenzačním otvoru rámu okna. Stabilitu držáku zajišťuje opěrná nožka stojící na parapetu.

POUŽITÉ MATERIÁLY

Hliníkové profily, nerezová ocel, tvrzený plast, PVC krytky.

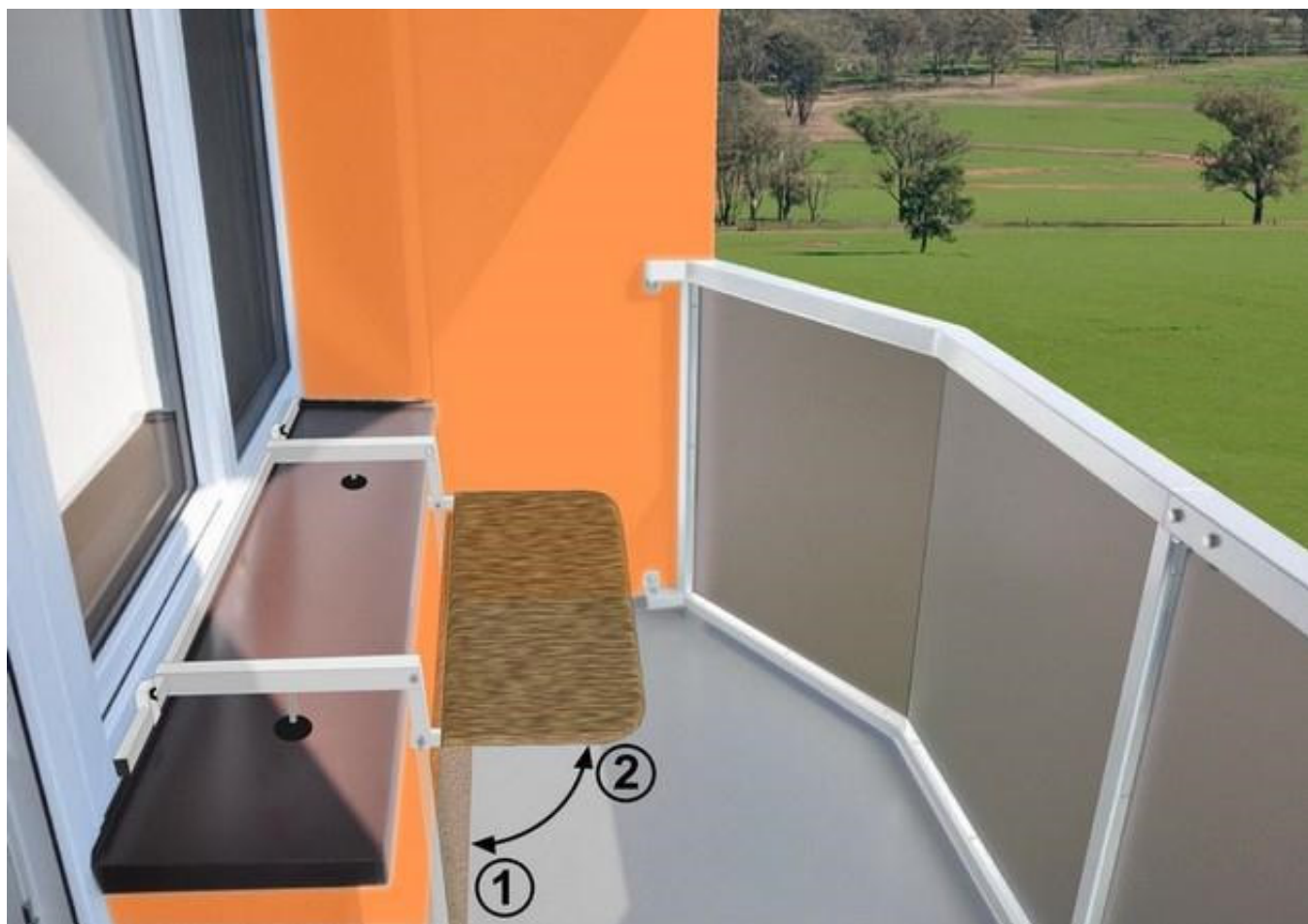
POVRCHOVÁ ÚPRAVA

Základní provedení v bílé barvě RAL 9016 - Komaxit (vypalovaná prášková barva) pro venkovní použití.
Možnost provedení v různých barevných variantách dle vzorníku RAL.



SKLOPNÝ STOLEK NA BALKÓN

(montáž na balkónové okno - bez vrtání)



POUŽITÍ :

Sklopný stolek určený k montáži na okenní rám balkónového či lodžiového okna.

NOSNOST :

Testovaná nosnost 20 kg. Doporučené zatížení do 10 kg.

PROVEDENÍ :

Ukotvení stolku je provedeno do kondenzačních otvorů v rámu okna, ve kterých je sušák upevněn dvěma pojistnými kostkami s dvěma háčky M4 z nerezové oceli. Zatížitelnost stolku garantují dvě opěrné nožky stojící na parapetu. Umístění stolku v pohodlné výšce umožňují dvě lomená ramena, jejichž délku lze upravit při výrobě.

POUŽITÉ MATERIÁLY

Hliníkové profily, nerezová ocel, tvrzený plast, PVC krytky.

POVRCHOVÁ ÚPRAVA

Základní provedení v bílé barvě RAL 9016 - Komaxit (vypalovaná prášková barva) pro venkovní použití. Možnost provedení v různých barevných variantách dle vzorníku RAL.



SUŠÁK SKLÁDACÍ - PŘENOSNÝ

(ROBUST 20 / ROBUST 24)



POUŽITÍ :

Volně stojící a přenosný sušák určený k sušení prádla jak v interiéru, tak ve venkovním prostoru.

NOSNOST :

Neurčena.

PROVEDENÍ :

Velmi pevný a velmi stabilní skládací sušák prádla, s vyměnitelnými šňůrami.

Vyrábí se ve dvou variantách s rozdílnou šířkou.

ROBUST 20 - rozměry v přepravní poloze D-120 x Š- 55 x V- 7 cm ... v rozloženém stavu D- 215 x Š- 55 cm.

ROBUST 24 - rozměry sušáku v přepravní poloze D-120 x Š- 70 x V- 7 cm ... v rozloženém stavu D- 215 x Š- 70 cm.

Pro sušení prádla je k dispozici 20 nebo 24 m kvalitní silonové šňůry s PVC povrchem - pevnost v tahu až 80 kg !

Hmotnost sušáku ROBUST 20 = 4 kg, ROBUST 24 = 5 kg.

V sušící - rozložené - poloze jsou šňůry ve výšce min. 90 cm nad zemí.

Díky použitým materiálům a kvalitě zpracování má tento sušák neomezenou životnost a je alternativou k nekvalitním, jednorázovým skládacím sušákům nabízeným v maloobchodní prodejní síti.

Barevné kombinace - např. tyrkysová/bílá, oranžová/bílá ... na požádání i jiné barevné kombinace dle vzorníku RAL ...

POUŽITÉ MATERIÁLY

Hliníkové profily, nerezová ocel, tvrzený plast, PVC krytky.

POVRCHOVÁ ÚPRAVA

Základní provedení v bílé barvě RAL 9016 - Komaxit (vypalovaná prášková barva) pro venkovní použití.

Možnost provedení v různých barevných variantách dle vzorníku RAL.

